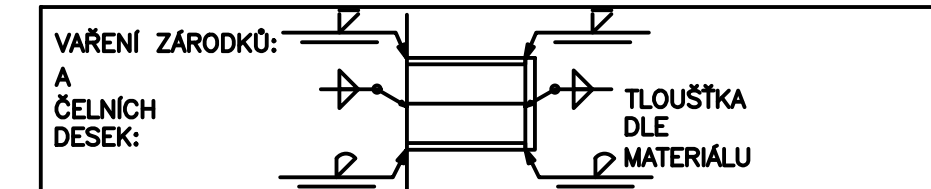


POZNÁMKA: PŘÍPADNĚ NEJASNÉ SVARY BUDOU VYJASNĚNY NA DILNĚ PŘI VÝROBĚ !!

VEŠKERÉ VÝZTUHY VAŘIT: TLOUŠŤKA DLE MATERIÁLU



U JEDNOTLIVÝCH POLOŽEK JE ZA JAKOSTI PRVKU UVEDEN POČET KUSŮ PRVKU V DANÉM DÍLCI

VŠECHNY NEPOPSANÉ SVARY: U KOUTOVÝCH SVARŮ JE ROZMĚR a

BEZ ČÍSLA SE JEDNÁ O SVAR VELIKOSTI 4

PROVÁZENÍ OK DLE EXECUTION ACCORDING TO	ČSN EN 1090-2	MATERIÁL/MATERIAL	SD 235
UCHYTKY TVARU A ROZMĚRY DLE SHAPE AND DIMENSION ALLOWANCE ACCORDING TO	ČSN EN 1090-2		
PŘÍDAVNÁ SVAROVÉ OCHRANA DLE PREPARATION ACCORDING TO	ČSN EN ISO 9692-1		
PŘÍDAVNÝ MAT PRO WELDING CONSUMABLES	ČSN EN ISO 5817	SKOUBENÍ/BOLTS-STEEL	8.8, pozink
ČSN EN ISO 14344	ČSN EN ISO 5817	SKOUBENÍ/BOLTS-STEEL	8.8, pozink
135 MAG	ČSN EN ISO 5817	SKOUBENÍ/BOLTS-STEEL	8.8, pozink
OCHRANNÝ PLYN/WIRENT GAS	EN 438-M21	SKOUBENÍ/BOLTS-STEEL	8.8, pozink
PŘÍDAVNÝ DRÁŽD/WIRE	OK 12.51	SKOUBENÍ/BOLTS-STEEL	8.8, pozink
TAVIDLO/WELDING FLUX	EN 760 SA AB 1 67 AC H5	SKOUBENÍ/BOLTS-STEEL	8.8, pozink
PŘÍDAVNÝ DRÁŽD/WIRE	EN 758 S2	SKOUBENÍ/BOLTS-STEEL	8.8, pozink
111	EN 758 S2	SKOUBENÍ/BOLTS-STEEL	8.8, pozink
ELEKTRODA/COVERED ELECTRODE	EB 123	SKOUBENÍ/BOLTS-STEEL	8.8, pozink

ČÍSLO REVIZE	DATUM REVIZE	POPIS REVIZE
00	9.3.2022	PRVNÍ VYDÁNÍ

LEGENDA									
A	01	02	03	04	05	06	07	08	09
	10	20	30	M	2,0	4,0m	6,0	Bpv	±0,000

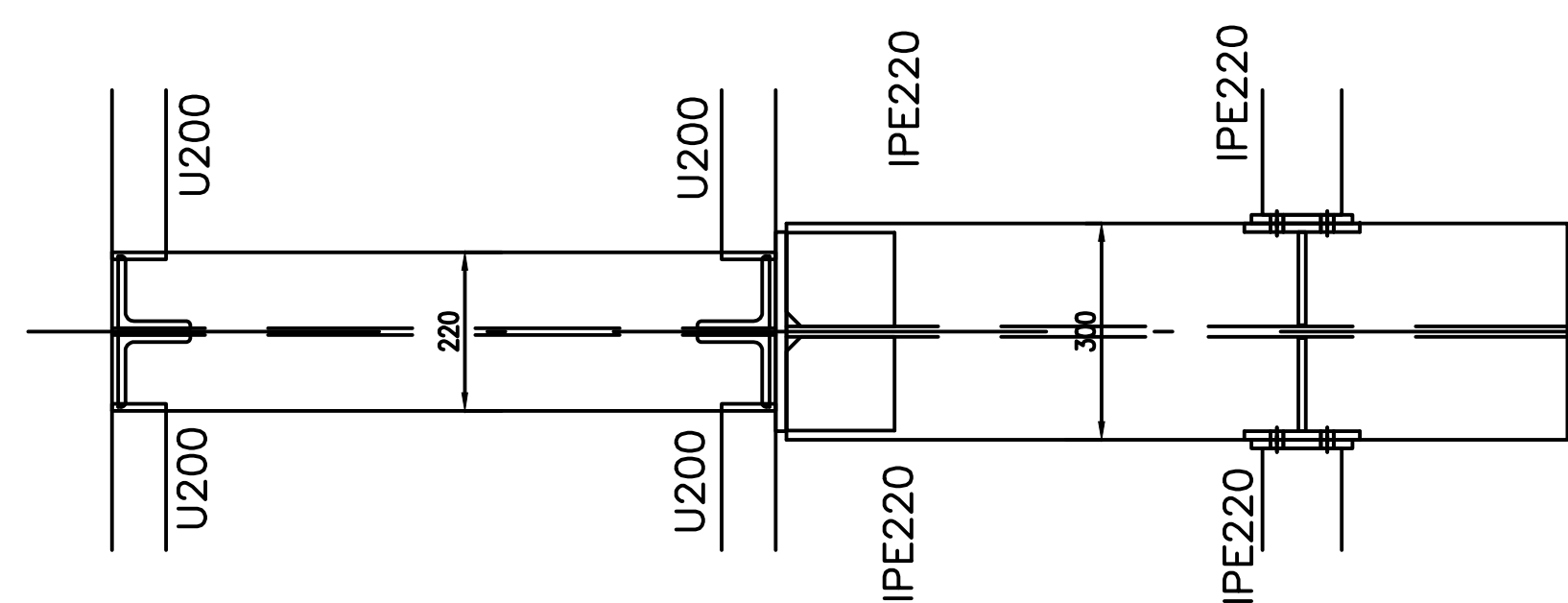
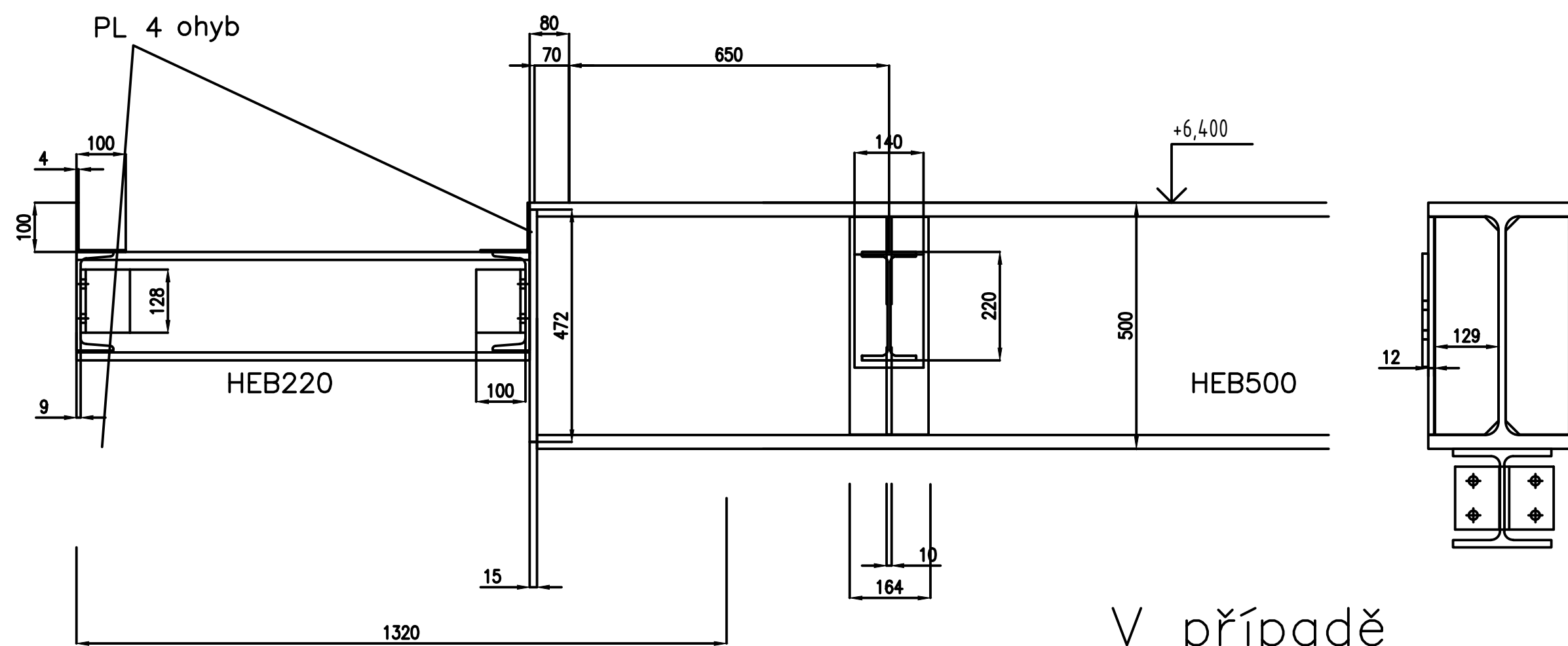
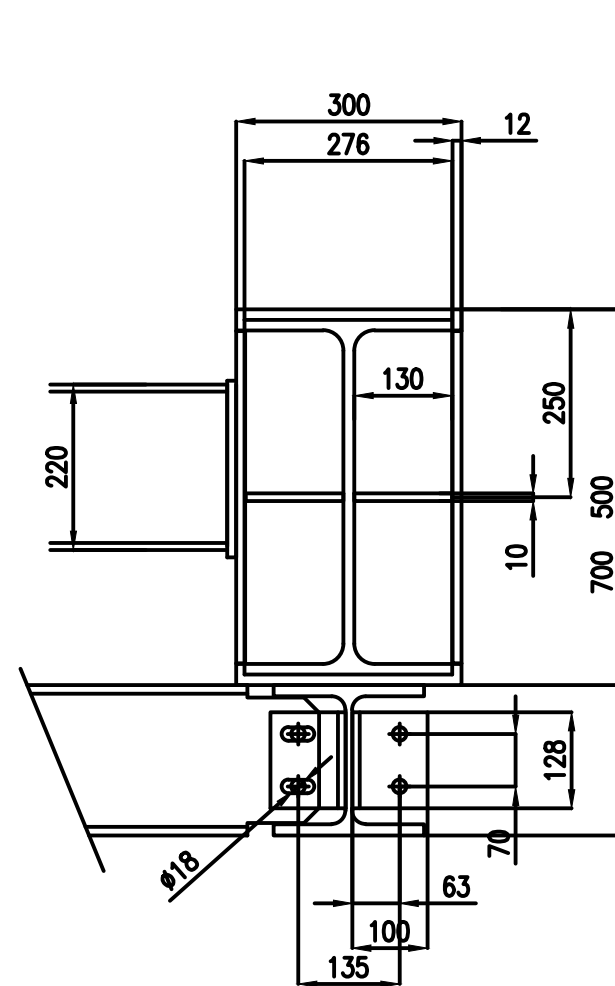
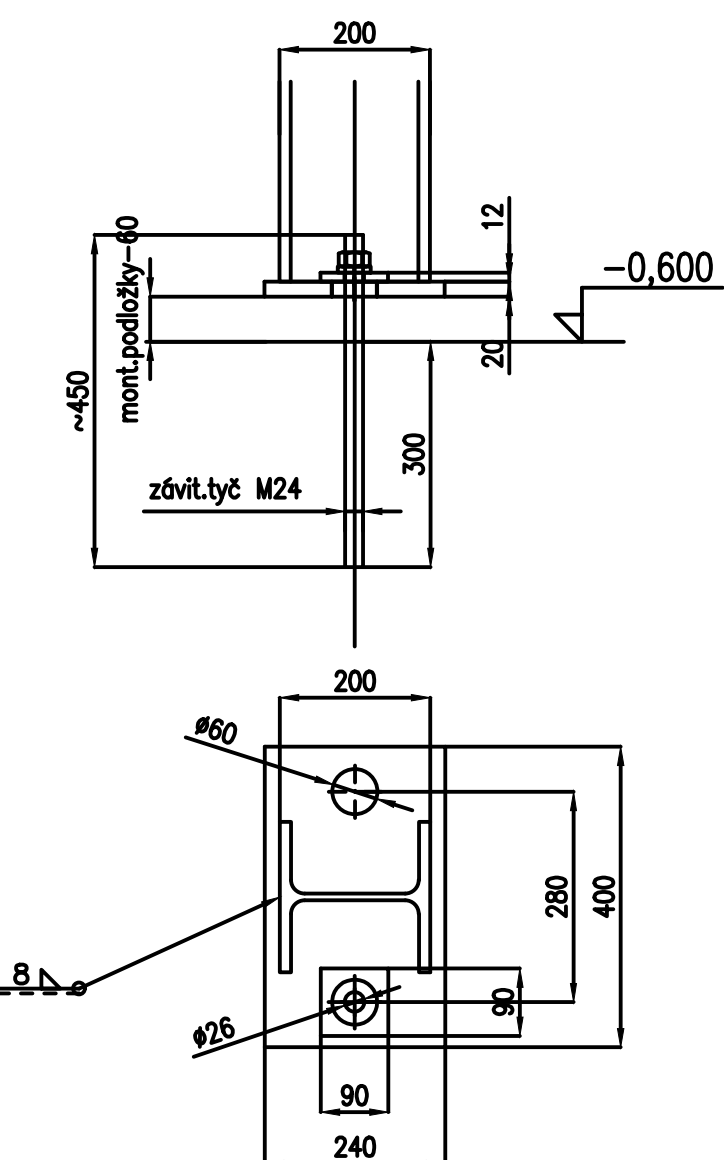
AUTORIZACE	Ing. Jiří Žitka 0500180, obor SoD	AS PROJECT CZ s.r.o.
ARCHITEKTURA, PROJEKCE, ENGINEERING, DODATELSKÁ ČINNOST A PROJEKT	ARCHITEKTURA, PROJEKCE, ENGINEERING, DODATELSKÁ ČINNOST A PROJEKT	ARCHITEKTURA, PROJEKCE, ENGINEERING, DODATELSKÁ ČINNOST A PROJEKT
U PROSTŘEDNÍHO MLŤNA 128, 393 01 PELHŘIMOV, TEL.: 565 323 249, WWW.ATELIERAS.CZ	U PROSTŘEDNÍHO MLŤNA 128, 393 01 PELHŘIMOV, TEL.: 565 323 249, WWW.ATELIERAS.CZ	U PROSTŘEDNÍHO MLŤNA 128, 393 01 PELHŘIMOV, TEL.: 565 323 249, WWW.ATELIERAS.CZ
hlavní architekt	hlavní projektant	zodpovědný projektant
Žak - Buchta	Ing. Vladimír Žák	Ing. Jiří Žitka
		Ing. Marian Hořejší

INVESTOR:	Město Třebíč, Karlovo nám. 104/55, 674 01 Třebíč, IČO: 002 90 629	FORMÁT	8*44
MÍSTO STAVBY:	Parcela: 2695, 2692, 7305, 150/1, 2456, 150/5, k.ú. Třebíč, obec Třebíč, kraj Vysočina	DATUM	12/2021
CHARAKTER STAVBY:	ocelová konstrukce stěn + vestavba	STUPEŇ DOK.	DPS
DOKUMENTACE:	D.01.02b stavební konstrukční řešení-ocelové konstrukce část C	Č. ZAKÁZKY	854/18
		Č. ARCHIVNÍ	854/CZ

OBSAH: Dispozice - část -G- Detaily - část 1 D.01.02b - 49

TOTO DÍLO JE DUŠEVNÍM VLASTNICTVÍM SPOLIAUTORŮ FIRMY AS PROJECT CZ s.r.o. PELHŘIMOV, O NAKLADNÍ S DÍLEM ROZHODNULI SPOLIAUTORI AS PROJECT CZ s.r.o. JE PŘEDMĚT PRÁVA AUTORSKÉHO A JE CHRÁNĚNO JAKO CELKOVÝ AUTORSKÝ ZÁKONEM č.121/2000 Sb. V PLATNÉM ZNĚNÍ.

Kotvení



V případě montážního svarového styku nové konstrukce s konstrukcí stávající provést před provedením svaru otryskání stávající povrchové ochrany a po provedení svaru její obnovení